

Stavanger domkirke

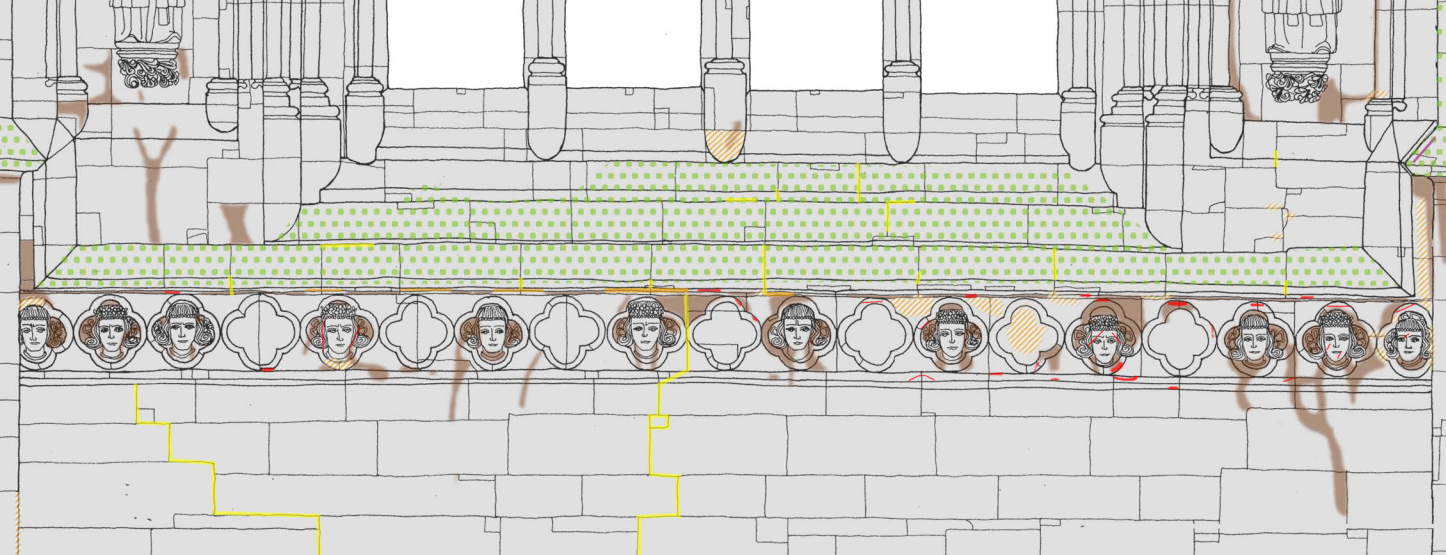
Østveggen Frisen

Klikk på rødt
 rektangel for
 detaljbeskrivelse
 av inngrep

Bruk
 navigasjonspanel
 for å se kart over
 stein og skader

Restaureringsinngrep

- Blybeslag
- Fuging/komplettering kalkmørt.
- Liming/komplett. Bilyss steinlim
- Tilbakeføring eksist. stein
- Nyhugging steindetalj
- Rensing/vasking



Stavanger domkirke

Østveggen Frisen

Skader

- Steinbortfall og steinsprekk
- Fugesprekk
- Steinforsviting - sterk
- Steinforsviting - svak

- Sorte skorper
- S Saltutblomstring
- Alger, lav og noe mose
- X Jerndybler
- Kobberkramper



Stavanger domkirke

Østveggen Frisen

Steintyper

- Spraglete kleber (1870)
- Bjørnåkleber (1920)
- Metasandstein (?) (1962)
- Grønnskifer (Middelalder - MA)

- Stavangerkleber (MA)
- Diverse kleber (1870)
- Kviknekleber (1986)
- Bruddsteinsmurverk (MA)
- H Hard blålig/grålig kleber