







Stavanger domkirke

Østveggen Øvre nisje sør

**Klikk på rødt
rektangel for
detaljbeskrivelse
av inngrep**

**Bruk
navigasjonspanel
for å se kart over
stein og skader**

Restaureringsinngrep

-  Blybeslag
-  Fuging/komplettering kalkmørt.
-  Liming/komplett. Billys steinlim
-  Tilbakeføring eksist. stein
-  Nyhugging steindetalj
-  Rensing/vasking

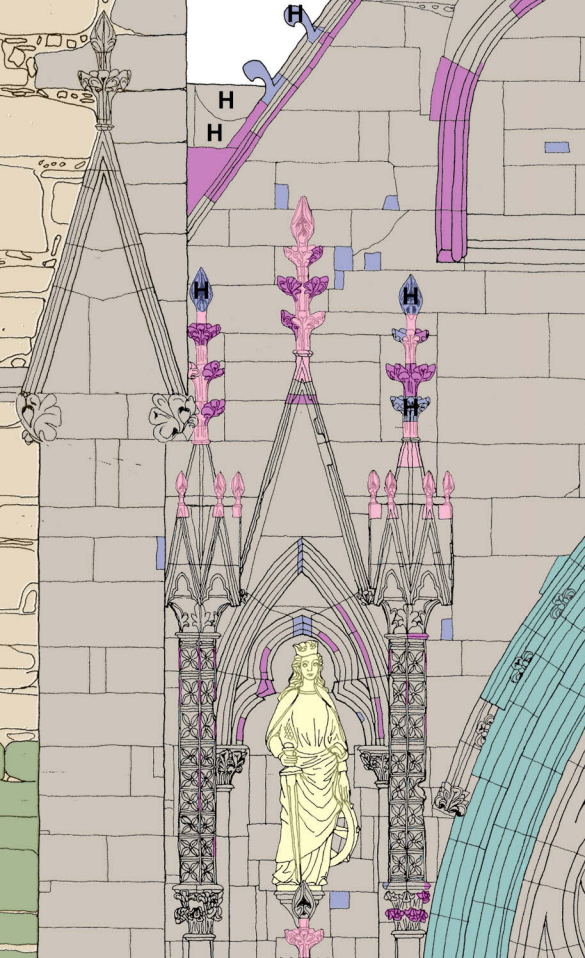


Stavanger domkirke

Østveggen Øvre nisje sør

Skader

-  Steinbortfall og steinsprekk
-  Fugesprekk
-  Steinforvitring - sterk
-  Steinforvitring - svak
-  Sorte skorper
-  Saltutblomstring
-  Alger, lav og noe mose
-  Jerndybler
-  Kobberkramper



Stavanger domkirke

Østveggen Øvre nisje sør

Steintyper

- Spraglete kleber (1870)
- Bjørnåkleber (1920)
- Metasandstein (?) (1962)
- Grønnskeifer (Middelalder - MA)
- Stavangerkleber (MA)
- Diverse kleber (1870)
- Kviknekleber (1986)
- Bruddsteinsmurverk (MA)
- H Hard blålig/grålig kleber