

Stavanger domkirke

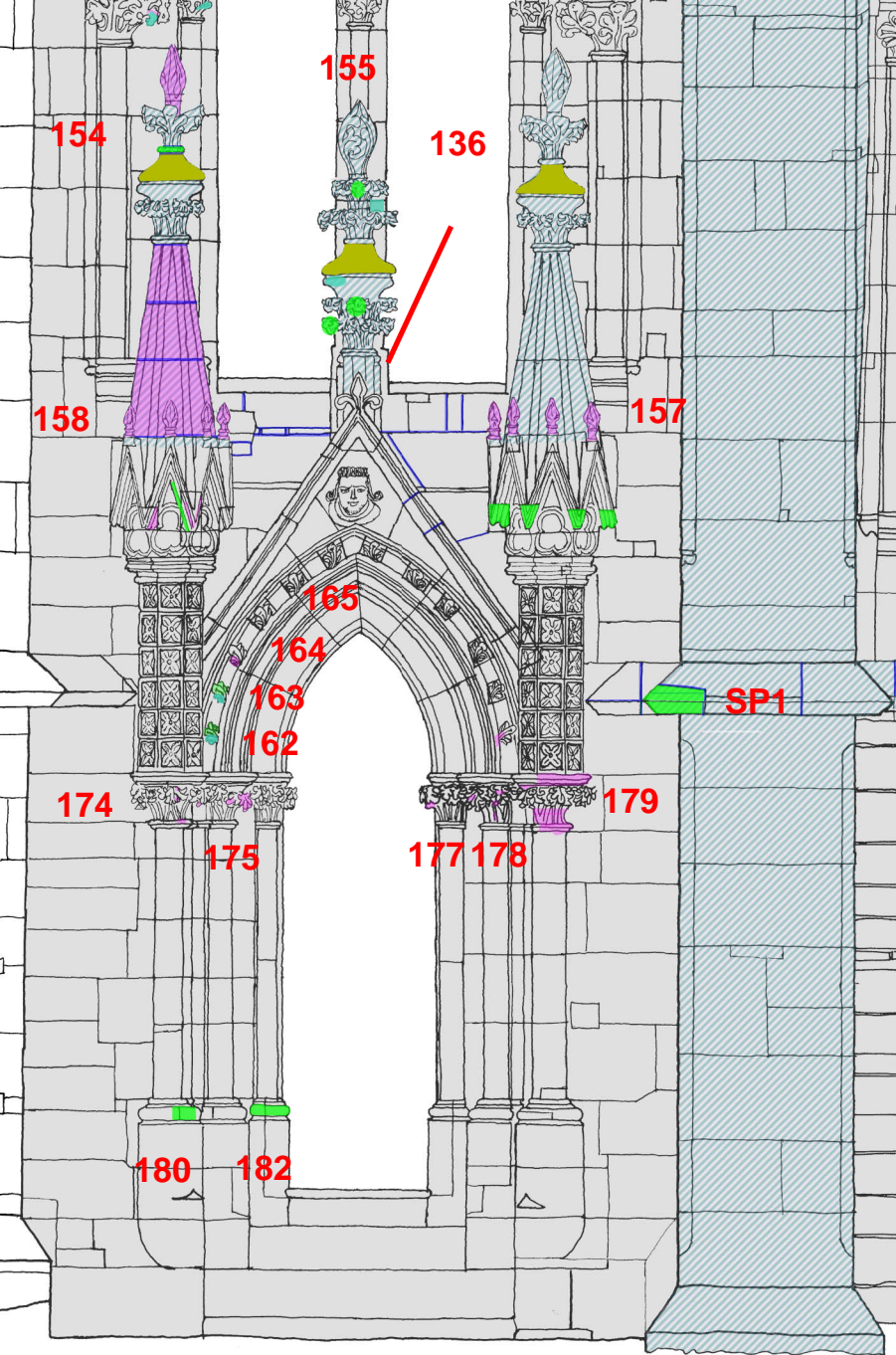
Sørveggen Portalen

Klikk på rødt
rektangel for
detaljbeskrivelse
av inngrep

Bruk
navigasjonspanel
for å se kart over
stein og skader

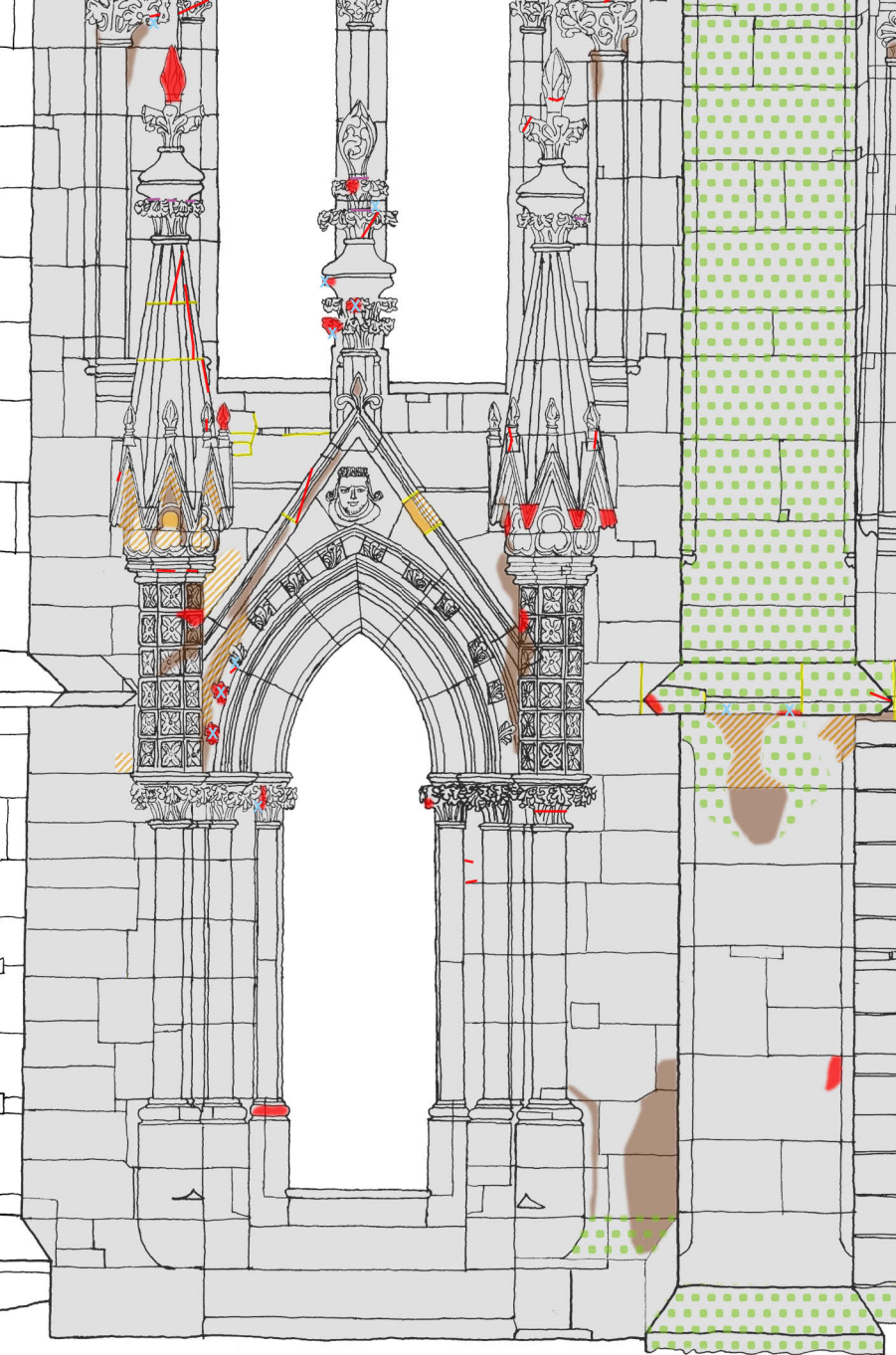
Restaureringsinngrep

- Blybeslag
- Fuging/komplettering kalkmørt.
- Liming/komplett. Billys steinlim
- Tilbakeføring eksist. stein
- Nyhugging steindetalj
- Rensing/vasking



Stavanger domkirke

Sørveggen Portalen

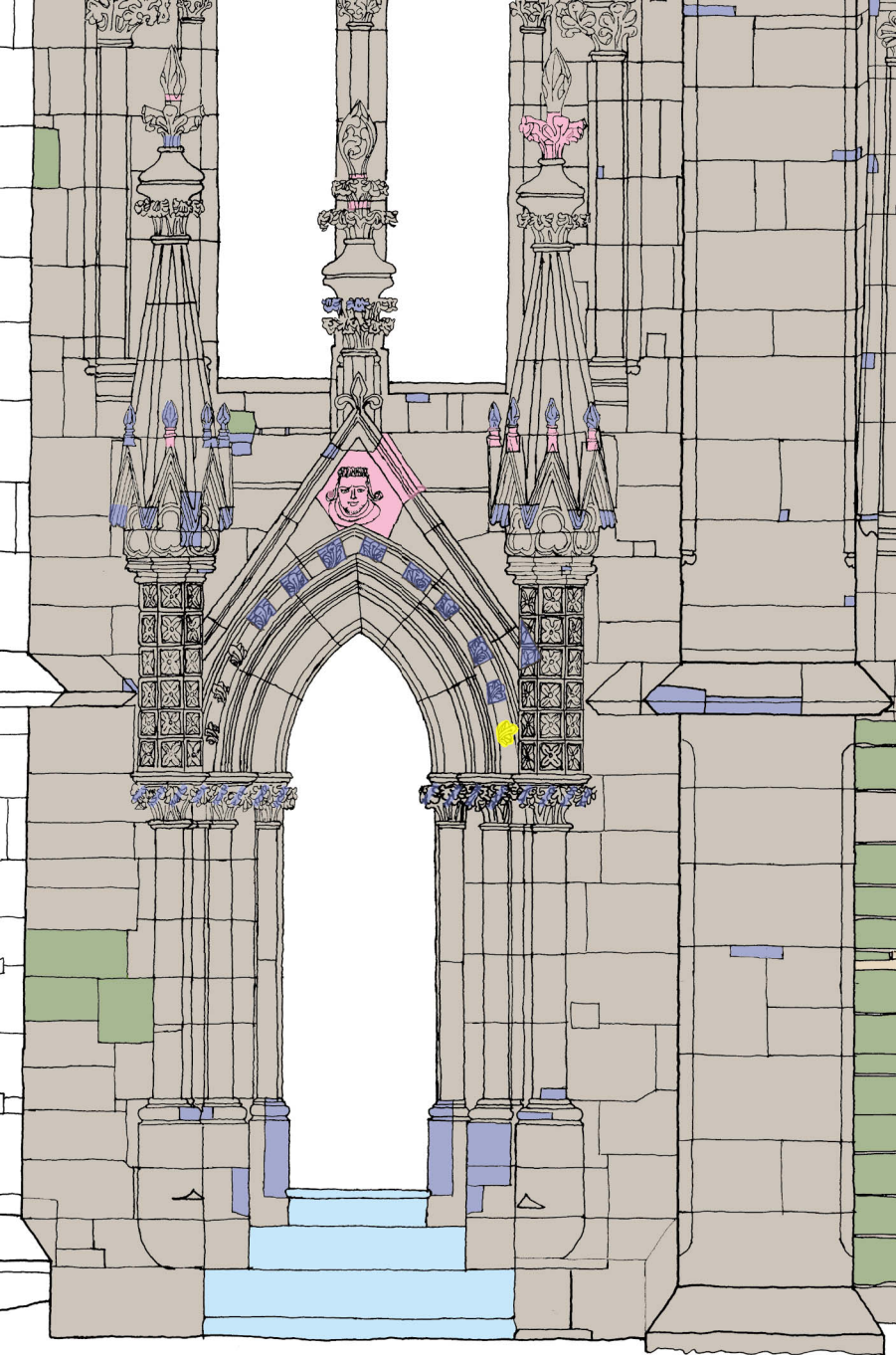


Skader

- Steinbortfall og steinsprekk
- Fugesprekk
- Steinforvitring - sterk
- Steinforvitring - svak
- Sorte skorper
- Saltutbløstring
- Alger, lav og noe mose
- X Jerndybler
- Kobberkramper

Stavanger domkirke

Sørveggen Portalen



Steintyper

- Glimmerskifer
- Bjørnåkleber (1920)
- Mørtelreparasjoner
- Grønnskifer (Middelalder - MA)
- Stavangerkleber (MA)
- Diverse kleber (1870)
- Kviknekleber (1986)
- Bruddsteinsmurverk (MA)
- Hard blålig/grålig kleber